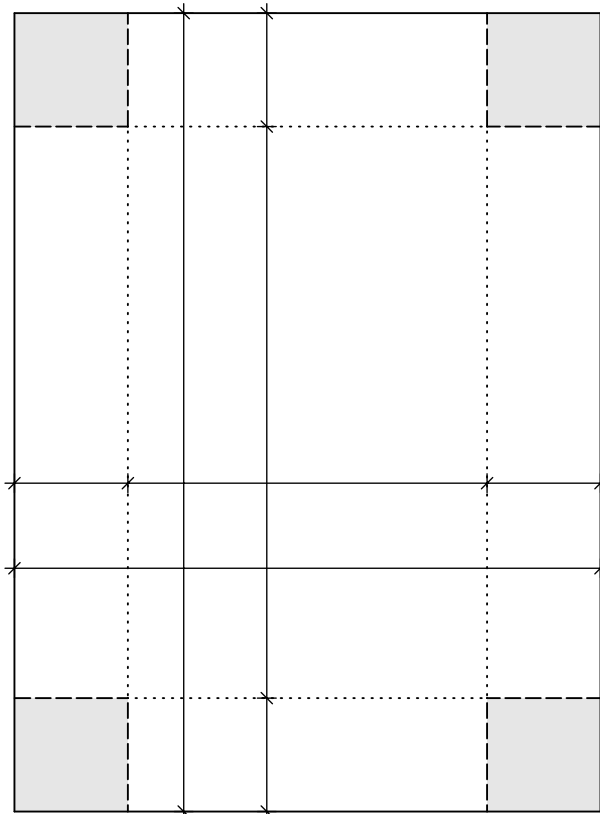
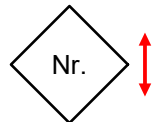


# Schneide- und Biegeskizze

Einschnitt      - - - - -

Biegung        ······

Verschnitt     ■■■■■



(Maße angeben)

Verwendungszweck: Schneide- und Biegeskizze für komplexe Mattenformen auf Ausführungsplänen von Verstärkungsmaßnahmen.  
Hinweis: Optional, bei Bedarf verwenden  
Weitere Informationen: Siehe Musterpläne



|                           |        |
|---------------------------|--------|
| Darstellung               | Nr.    |
| Schneide- und Biegeskizze | R 1.5  |
| Kategorie                 | Stand  |
| Regeldetail               | Feb 18 |